



本誌限定  
ポスター **SKE48** TOP6  
総登場

青木雄二  
プロダクション **新** ナニワ金融道 拡大32P

# SPA!

Business, Culture and Entertainment Weekly  
9/20-27 週刊SPA! 390円  
合併特大号

結婚できない男と女の「迷言」に「啞然」



求人情報付き「スゴい中小企業」への転職ガイド

飯舘村で大量のプルトニウムを検出

長寿被ばく者からの10の伝言

# ならないたための処方箋

# ダメな30代に

ビジネス、ファッション、健康etc. 各分野のプロフェッショナルたちが徹底指南する

ロングインタビュー 福山雅治

超田高だから 菅田将暉 厳選15

http://www.shueisha.co.jp/

福山雅治



求人情報  
付き

大手より盤石、  
実はグローバルetc.  
知る人ぞ知る  
優良企業が  
あなたを  
待っている!

# スゴい 中小企業への 転職ガイド



海老原嗣生氏

64年生まれ。08年にHRコンサルティング会社「ニッチモ」を立ち上げ、代表取締役就任。著書に、「ずっと働きたい「従業員300人以下」の会社選び」、「もっと本気で、グローバル経営—海外進出の正しいステップ」など



「就職、絶望期」若者はかわいそう 論の失敗 (小社刊) が発売中

景気後退の影響により雇用情勢は悪化しているという。失業率や有効求人倍率だけを見ればそうだが、日本には大手企業を上回る利益を出し、保障も充実した中小企業が山ほどある。そんな会社を厳選紹介する

実は多い  
大手以上に儲かっている  
中小企業

## 転

職を決定し、採用試験を受けまくったもの、大手や名のある企業ばかりを狙い、落ち続けてやつと現実に気づく人が多いという。

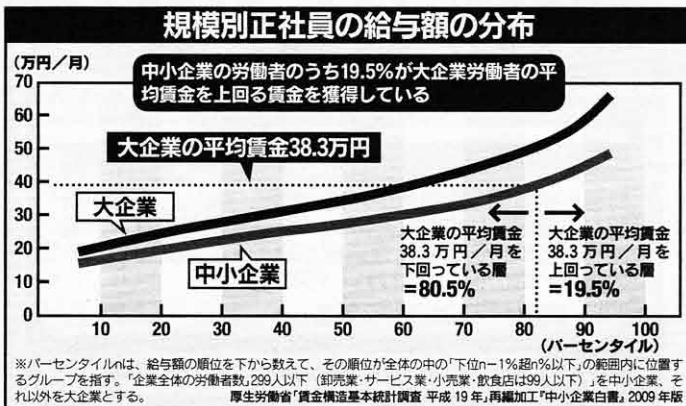
「転職市場ではよく「100社くらいは不合格は覚悟しろ」と言われていますが、大手を受けて時間をロスするより、早い段階でぜひ中小企業へと視野を広げてほしいんです。なぜなら、中小には、働き手が欲しくてたまらないのに、応募がないというケースがよくあります。こういった中小企業の中には、大手より体力があつて、給与水準が高い会社もたくさんあるんです」と話すのは、雇用のエキスパート・海老原嗣生氏。

しかし、中小と聞くと、情報もさほどないし、会社のイメージもよく湧かない。一体どんな企業が

「職を決定し、採用試験を受けまくったもの、大手や名のある企業ばかりを狙い、落ち続けてやつと現実に気づく人が多いという。」

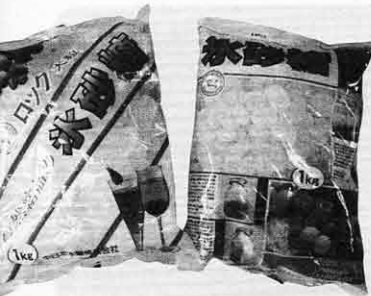
「転職市場ではよく「100社くらいは不合格は覚悟しろ」と言われていますが、大手を受けて時間をロスするより、早い段階でぜひ中小企業へと視野を広げてほしいんです。なぜなら、中小には、働き手が欲しくてたまらないのに、応募がないというケースがよくあります。こういった中小企業の中には、大手より体力があつて、給与水準が高い会社もたくさんあるんです」と話すのは、雇用のエキスパート・海老原嗣生氏。

「しかし、中小と聞くと、情報もさほどないし、会社のイメージもよく湧かない。一体どんな企業が



平均賃金を上回っている会社は19.5%もあるのだ。

「ほかにも低給だけだとストレスが少なくアットホームな企業など中小企業は千差万別。そこがいいところだと思っています。じっくりと探してみると、意外と自分に合う企業が見つかると思いますよ」と言う海老原氏の著書『就職、絶望期「若者はかわいそう」論の失敗』では、「中小企業は不安定で待遇も悪い」という誤解を解いている。そこで、次ページからは、本誌が厳選したスゴい7社を求人情報付きで、紹介する。



1gあたり、4kcalの水砂糖は、今回の震災時に非常食として重宝された

市場を独占する  
老舗企業

水砂糖業界で4割の  
トップシェアを誇る  
老舗の企業

中日本冰糖

国内トップシェア ★★★★★

景気に左右されにくい ★★★★★

「昔は上白糖などの精製糖も作っていましたが、昭和40年代に撤退して水砂糖に力を入れるようになったんです」とは、人事を担当している総務経理部の福井大輔氏。「水砂糖を手軽にエネルギーが摂取できるお菓子として、親しみがない人に広めていく」のを目標としている中日本冰糖では、現在、営業職を1名募集集中中のこと。

氷

砂糖は純度の高いシヨ糖の結晶のこと。梅酒などの果実酒や和菓子の餡などに用いられるほか、コーヒーや紅茶に使われる。この水砂糖業界において全国の約48%のトップシェアを誇るのが、馬印の水砂糖で親しまれている中日本冰糖だ。

「糖は純度の高いシヨ糖の結晶のこと。梅酒などの果実酒や和菓子の餡などに用いられるほか、コーヒーや紅茶に使われる。この水砂糖業界において全国の約48%のトップシェアを誇るのが、馬印の水砂糖で親しまれている中日本冰糖だ。」

ニッチ・トップ  
企業の代表格

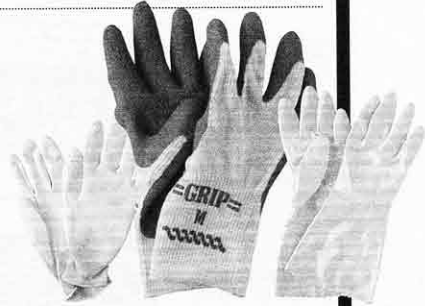
国内シェアトップから  
世界一を目指す!

ショーワグローブ

国内シェアトップ ★★★★★

海外勤務のチャンスあり ★★★★★

「シ」  
ヨウワグローブは、一般家庭で普段使う手袋から産業用にいたるまで、約2000アイテムもの手袋を取り扱う手袋メーカーだ。採用担当の野口氏曰く、「日本でのシェアNo.1を誇る現在、世界一を目標に掲げています」とのこと。「中小という規模では一人が担当



左から「バームフィット手袋」「グリップ」「さらっとタッチ」高品質・高付加価値が強み

する仕事量が多くなります。それを負担に感じずに、「若いうちから一人前の仕事ができる」というように、前向きに捉えられる方と仕事したいと思っています」  
メーカーとして、企画、製造、研究、販売などを一括で行うことができるのは大きな強み。また、語学力も必要なスキルではあるが、

採用情報

職種/営業職 採用予定/1名  
勤務地/名古屋 応募資格/大学・大学院卒業見込み、既卒可  
連絡先/メールにてお問い合わせ  
soumu1@nakahyo.co.jp  
(総務経理部)  
http://www.nakahyo.co.jp

会社概要 設立/47年 従業員数/93名 売上高/59億円

採用情報

職種/設計・製造・研究・文系総合職(国内外営業・管理・経理・企画・貿易) 採用予定/不定(中途の場合)  
勤務地/東京・大阪ほか 応募資格/大学、大学院卒 連絡先/0120-64-1213 採用担当:野口、赤堀  
http://www.showaglove.co.jp

会社概要 設立/54年 従業員数/356名 売上高/160.1億円

海外市場の開拓に欠かせないものは、チャレンジ精神。世界中のニーズに応え、手の安全を守るために「やる気がある人に関しては潜在能力を見込んで海外勤務をしてみようケースも多いです」とのこと。既卒者に関しては、いい人材がいて、そのタイミングが合えば随時採用。まずは問い合わせを。

「元氣のある方がいいですね。社員が100人と少ないので、仕事の垣根を越えて提案を行うなど、潜在能力を生かしてもらいたいです。砂糖という身近な食品を『消費者に広めていくぞ』という意欲のある方がいらっしゃいましたらぜひとも応募していただけたらと思います」

世界でNo.1の  
ニッチ・トップ

世界最小・高精度  
「スイッチ」で  
世界シェア7割

メトロール

海外勤務のチャンスあり ★★★★★

福利厚生が手厚い ★★★★★

「中小企業は景気の影響を受けやすく、国内大企業の下請けだけでは生き残れません。今必要なのは自分たちから海外のお客さまを見つけていく、自立の精神なんです。日本の技術力や誠実な国民性は世界で評価されていますし、今も多くの海外企業が日本と取引を希望していますから」

工

作機械の刃先の始動位置を測定する「精密位置決めスイッチ」で、



採用情報

職種/技術職(機械設計、電気)、営業職など 採用予定/適格者がいけば随時  
勤務地/本社(東京都立川市)、海外の販売拠点(上海・台中・印/バンガロール)  
応募資格/自分の頭で考えることが好きで、自立心の高い人 連絡先/saiyo@metrol.co.jp 採用担当:甲斐 http://www.metrol.co.jp/

会社概要 設立/76年 従業員数/115名 売上高/14億円

「そう話すのは代表取締役社長の松橋卓司氏。海外向けの直販サイトを開設し、近年は中国やインドに販売拠点を設立。海外から研究開発の依頼も多くなったそう。」

「世界シェア7割を誇るメトロール。300万回使用しても誤差は2000分の1mm以内という精度の高さで、各国で評判を呼んでいる。「電気式が主流のなか、メトロールのスイッチは機械式。アナログなので、電気式より安価で、温度変化などの外部環境の影響も受けにくい。技術とアイデアがあれば、中小企業でも世界の「ニッチトップ」になれるんです」

「一方で全額会社負担・出勤扱いでの全社員参加社員旅行の実施など、中小企業の良さも残している。「中小企業の面白さは、全員が一心同体となって、会社とともに成長できるところ。一方で、一人のアイデアが会社を劇的に変えて、社員が何十年も食べていけるビジネスが生まれることもあります。自分の頭で考えて結論を出せる人、仕事に使命感を持てる人なら、自立した中小のほうがあるはずですよ」

近年は海外の展示会にも積極的に出店する。世界最小の高精度タッチスイッチも製造